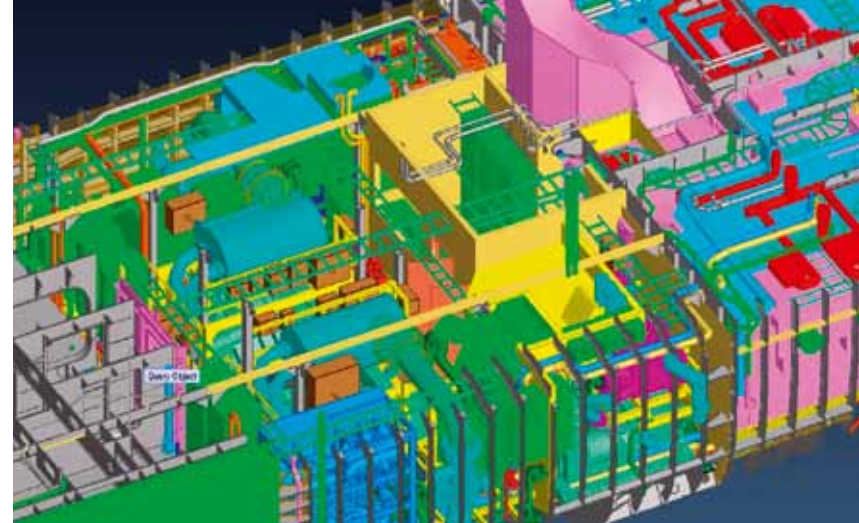


NAVALIS

ENGINEERING & PRODUCTION



Brodograđevna tehnologija za cjelovita rješenja, od inženjeringa do isporuke

Maritime technology for complete solutions from engineering to delivery

O nama

Navalis d.o.o. posluje u sektoru projektiranja, izrade i montaže strojarskih konstrukcija, na poslovima izgradnje/rekonstrukcije brodova i platformi namijenjenih za naftnu industriju i sektor luksuznih plovila/jahti.

Projektni sektor tvrtke dugi niz godina uspješno izrađuje projektnu dokumentaciju za različite tipove brodova kao što su megajahte do 102 m LOA, ribarski brodovi, brodovi za transfer putnika i krstarenja, radni brodovi te offshore konstrukcije. Pored toga, Navalis pruža usluge različitih proračuna, kao i FEM analize i optimalizacije konstrukcije.

Proizvodni sektor tvrtke, osim što sudjeluje u izradi trupa velikih luksuznih jahti, radnih brodova, preinakama (konverzijama) brodova, kao i različitim manjim i većim sklopovima offshore konstrukcija, također izrađuje različite metalne konstrukcije i cjevovode. Tijekom svih navedenih procesa, Navalis primjenjuje niz različitih standarda, ovisno o zahtjevima klijenata te kompleksnosti konstrukcije.

About us

Navalis is engineering company based in Split, Croatia, successfully dealing with highest challenges in shipbuilding industry. Our team of dedicated and experienced professionals provides reliable engineering solutions in ship construction and piping, offshore and inshore constructions. We provide a wide range of services, from concept design, various calculations, basic engineering to detail engineering and production.

Navalis also offers production capabilities to produce small-scale steelwork and pipelines in our facility in Bjelovar, Croatia as well as installment services on Client's request and locations. Navalis is using sophisticated technology, tools and procedures to fulfill complete worldwide customers requirements.



Inženjering

Navalis inženjering je osnovan početkom 2004. godine otvaranjem projektnog ureda u Splitu. Projektni ured daje idejna rješenja, izrađuje projektnu dokumentaciju za različite tipove brodova kao što su megajahte, ribarski, brodovi, brodovi za transfer putnika i krstarenje, radne brodove, kao i radioničku dokumentaciju za sve tipove i veličine brodova, te offshore konstrukcije. Pored toga Navalis pruža usluge različitih proračuna, kao i FEM analize (metoda konačnih elemenata) i optimalizacije konstrukcije.

Navalis upotrebljava napredna programska rješenja i procedure, prokušane i širom prihvaćene od strane korisnika, uz stalno unaprijeđenje s ciljem daljeg podizanja kvalitete usluge na obostrano zadovoljstvo. Već neko vrijeme naš tim predanih profesionalaca uspješno primjenjuje različite CAD CAM alate poput NUPAS CADMATIC za izradu radioničke dokumentacije, tehnološke pripreme sa visokim stupnjem prilagodbe za sve tipove NC strojeva za rezanje i formiranje.

Osim prethodno navedenog, naš projektni tim primjenjuje ostale, široko prihvaćene, programske alate poput AutoCAD, Microstation, Rhino, Femap i druge.

Engineering

Navalis engineering was founded 2004, with the establishment of the engineering office in Split. Engineering Office provides concept design solutions, prepares class documentation for different types of vessels such as megayachts up to 102 m LOA fishing ships, passenger transfer boats and cruise ships and work boats, also workshop documentation for all kinds and sizes of ships and offshore structures. Furthermore Navalis provides different kind of calculations, also FEM analysis (Finite Element Analysis) and structure optimizations.

Navalis uses advanced software solutions and procedures, tested and widely accepted by customers, in same time with constant improvement with the aim for further raise of quality of services on mutual satisfaction. For quite some time our team of dedicated professionals successfully applies different CAD CAM tools like NUPAS CADMATIC to create workshop documentation, technological preparation with a high degree of customization for all types of NC machines for cutting and forming.

Except the previously mentioned, our design team applies other, widely accepted, software tools such as AutoCAD, Microstation, Rhino, Femap and other.



Proizvodnja tvrtke Navalis odvija se u modernom proizvodnom pogonu prostorne veličine od oko 1.500,00 m², opremljenom kranskim dizalicama za lakšu manipulaciju metalnih komponenata do 6,3 t. Tvrtka u svom strojnom parku posjeduje razne strojeve za rad sa čeličnim cijevima, profilima i limovima. Godišnji kapaciteti su 500 tona/godinu brodskih cijevnih sustava, 100 tona/godinu malih čeličnih konstrukcija dok je ukupni fond proizvodnih sati 100.000,00.

Što Vam možemo ponuditi:

REZANJE METALA Koristimo nekoliko različitih tehnologija za rezanje metala, kako u proizvodnom pogonu, tako i na gradilištu, čelične cijevi i profile režemo tračnim pilama za promjere do 450 mm, promjere iznad 450 mm režemo plazmom i acetilenom.

SAVIJANJE I OBLIKOVANJE Za savijanje cijevi koristimo CNC savijačice s trnom i NC savijačice s trnom, koja nam uz pomoć velikog broja različitih alata omogućava savijanje cijevi dužine do 6000 mm od promjera 18,00 mm do promjera 114,3 (radijus savijanja 2D, 2.5D, 3D) te različitih debljina ovisno o svojstvu materijala cijevi.

ZAVARIVANJE Zavarivanju se u Navalisu pridonosi velika pažnja, Poslovi zavarivanja su kontrolirani i provode se u skladu sa standardima i slijedećim certifikatima EN ISO 3834-2, PED 97/23 i AD Merkblatt 2000. Zavarujemo materijale od konstrukcijskih čelika, nehrđajućih čelika te aluminija. Naši zavarivači su kvalificirani prema EN 287-1. Zavarivanje izvodimo atestiranim postupcima MIG/MAG (135/136), TIG (141). Osim ručnih postupaka koristimo i polu automatizirano zavarivanje cijevi uz pomoć okretaljki (pozicionera) dužine do 6000 mm i najvećega promjera do 1.050,0mm. Kvalitetu zavarenih spojeva provjeravamo metodama nerazornih ispitivanja (NDT) i to; vizualno, penetrantima, RTG, ultrazvukom u skladu sa važećim europskim normama te nadzor zavarivanja - IWT, EWE.

Sufinanciranjem iz fondova Europske unije, u drugoj polovici 2015. godine, započinje izgradnja nove proizvodne hale u kojoj će biti automatizirana linija za sačmarenje i termo lakirnica - linija za površinsku zaštitu.

Povjerite nam izradu svih vrsta lakih, srednjih i teških čeličnih konstrukcija, posuda pod tlakom i industrijskih cjevovoda a naš stručni kadar će u dogovoru s Vama naći najbolje rješenje u potpunosti prilagođeno Vašim potrebama.

Production is done in a modern facility totaling more than 1.500,00 m² of hall area, equipped with overhead cranes for easier manipulation of steel parts up to 6,3 t of weight. Company has various modern machines for fabrication and processing of steel plates, steel profile and tubes. The annual capacities are 500 tons / year of ship piping systems, 100 tons / year of small steel structures and the total production hours 100,000.00.

What we can offer:

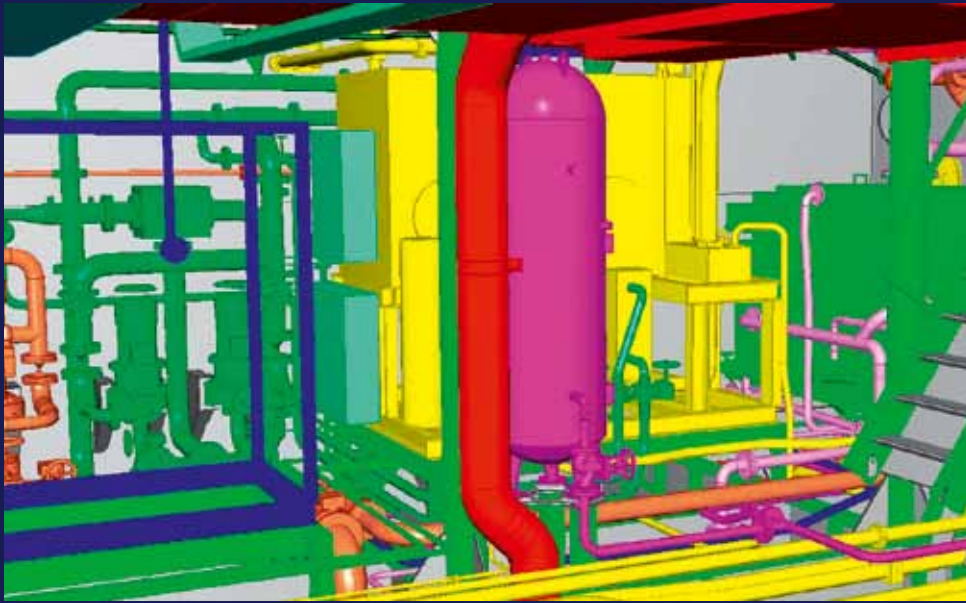
CUTTING For cutting of steel material we use several different technologies. In production plant, as well as at construction site, steel pipes and profiles we cut with band saw for diameters up to 450 mm, diameters above the 450 mm we cut by hand, with plasma or acetylene.

BENDING AND FORMING For bending we use CNC bending machine with mandrel and NC bending machine with mandrel, which provide by utilizing large number of different tools to bend pipes length up to 6000 mm and from the diameter 18.00 mm up to diameter 114.3 mm (bending radius 2D, 2.5D, 3D) and different wall thicknesses depending on material properties.

WELDING In Navalis we are dedicated to highest quality welding. Welding work is carried out and controlled in accordance with requirements of the EN ISO 3834-2, PED 97/23 i AD Merkblatt 2000. We weld materials made of structural steel, austenite steel and aluminum. Our welders are qualified according to EN 287-1. We carry out welding procedure by certified procedure MIG/MAG (135/136), TIG (141). In addition to manual welding procedures we also use semi-automatic welding of pipes with the rotator (positioner) up to 6000 mm in length and maximum diameter up to 1.050.0 mm. The quality of welded joints is checked by non-destructive testing (NDT) methods: visually, by means of penetrates, and by radiographic and ultrasonic testing in accordance with relevant European norms.

Co-financing from EU funds, in the second half of 2015, begins construction of a new production hall in which will be automated line for shot blasting and thermal paint shop - line for surface protection.

Entrust us with fabrication of all kinds of light, medium and heavy steel structures, pressure equipment and industrial piping - and our professional personnel will find the best solution, the solution that is the most suitable to your needs.



References / Reference: The Royal Van Lent shipyard • De Voogt naval architects • IHC Mervede • Moonen • Heesen • SLOB and more



NAVALIS
ENGINEERING & PRODUCTION

Kontakti / Contacts

NAVALIS d.o.o.

ENGINEERING: Put Budeševa 5A, 21312 Podstrana (SPLIT), CROATIA • Tel: +385 (0)21/492-400 , Fax: +385 (0)21/544-857

PRODUCTION: Paljevine 113, BJELOVAR, CROATIA • Tel:+385 (0)43/887-663; Fax: +385 (0)43/887-601

www.navalis.hr / info@navalis.hr